



中华人民共和国国家标准

GB/T 40202—2021

跨境电子商务物流信息交换要求

Requirements for logistics information interchange in cross-border e-commerce

2021-08-20 发布

2022-03-01 实施

国家市场监督管理总局
国家标准化管理委员会 发布

目 次

前言	III
1 范围	1
2 规范性引用文件	1
3 术语和定义	1
4 信息交换的一般原则	1
4.1 真实性	1
4.2 完整性	1
4.3 时效性	2
5 物流信息交换流程	2
5.1 进口物流信息交换流程	2
5.2 出口物流信息交换流程	2
6 物流信息交换基本内容	3
6.1 报文种类	3
6.2 报文数据类型	4
6.3 报文数据结构	4
7 通信接口	11
7.1 通信协议	11
7.2 报文协议	11
附录 A (资料性) 报文样例	12
附录 B (资料性) XML Schema 样例	15
参考文献	17

前 言

本文件按照 GB/T 1.1—2020《标准化工作导则 第 1 部分：标准化文件的结构和起草规则》的规定起草。

请注意本文件的某些内容可能涉及专利。本文件的发布机构不承担识别专利的责任。

本文件由全国物流信息管理标准化技术委员会(SAC/TC 267)提出并归口。

本文件起草单位：浙江省标准化研究院(浙江省物品编码中心)、中国物品编码中心、中华人民共和国钱江海关、宁波市标准化研究院、浙江经济职业技术学院、宁波国际物流发展股份有限公司、中国计量大学、宁波市交通发展研究中心、宁波艾马仕国际物流有限公司、南通中实纺织交易市场有限公司、杭州市标准化研究院、中山市甜美电器有限公司、福建成发农业开发有限公司、百世物流科技(中国)有限公司、杭州佳成国际物流股份有限公司、浙江电子口岸有限公司、海盟控股集团有限公司、仙居县瑞江商贸有限公司、厦门蚝爱你餐饮管理有限公司、中山市千熙裕品供应链管理有限公司、杭州电化集团有限公司、宁波陆联运通国际物流有限公司。

本文件主要起草人：王红、刘若微、施进、马骏、林斌、丁炜、程璐璐、宋丽红、邵小景、郭锐、钱平、楼庆华、茅海军、朱旭丽、胡一俊、谢丹超、胡钟洲、胡铮、丁凯、唐小月、冯超、戴震、左爱兵、杨建木、吴齐福、黄书东、王治平、夏海锋、王枫至、何光耀、胡军、黄茛、陈健锟、张江飏、刘丰贤。

跨境电子商务物流信息交换要求

1 范围

本文件规定了跨境电子商务贸易业务中物流信息交换的一般原则、交换流程、基本内容、通信接口。本文件适用于我国跨境电子商务物流信息相关方的信息交换。

2 规范性引用文件

下列文件中的内容通过文中的规范性引用而构成本文件必不可少的条款。其中,注日期的引用文件,仅该日期对应的版本适用于本文件;不注日期的引用文件,其最新版本(包括所有的修改单)适用于本文件。

GB/T 18811 电子商务基本术语

3 术语和定义

GB/T 18811 界定的以及下列术语和定义适用于本文件。

3.1

跨境电子商务 **cross-border electronic commerce; cross-border e-commerce**

分属不同关境的交易主体,通过电子商务平台达成交易、进行支付结算,并通过跨境物流送达商品、完成交易的一种商业活动。

[来源:GB/T 37146—2018,3.1]

3.2

单一窗口 **single window**

贸易和运输相关各方在单一登记点提交满足全部进口、出口和转口相关监管规定的标准信息 and 单证的一项措施。如为电子报文,则只需一次性地提交各项数据。

[来源:GB/T 36597—2018,2.1]

3.3

报文 **message**

一个已标识、命名和结构化的在功能上相互关联的段的集合,它涵盖某一特定交易类型的需求(如发票),并在报文规范中说明。一个报文用报文头开始,用报文尾结束。

注:在传送中,报文是一个具体的、符合报文规范的段的有序集合。

[来源:GB/T 14805.1—2007,4.66]

4 信息交换的一般原则

4.1 真实性

信息应为真实对象或环境所产生,能反映真实状况,不得人为篡改或编造。

4.2 完整性

信息应整体协调,内容齐全,流程完整。

4.3 时效性

信息应及时更新。

5 物流信息交换流程

5.1 进口物流信息交换流程

5.1.1 跨境电子商务进口物流涉及的相关方有跨境电子商务平台、物流企业、单一窗口(跨境电子商务公共服务平台)。

5.1.2 跨境电子商务进口物流信息产生和交换的基本流程见图 1:

- a) 在进口订单完成支付后,跨境电子商务平台向物流企业发送运输请求信息;
- b) 物流企业将进口运单信息发送给单一窗口(跨境电子商务公共服务平台),单一窗口(跨境电子商务公共服务平台)以进口运单回执报文形式将信息发送给物流企业;
- c) 物流企业将进口运单状态信息发送给单一窗口(跨境电子商务公共服务平台),单一窗口(跨境电子商务公共服务平台)以进口运单状态回执报文形式将信息发送给物流企业;
- d) 配送期间,物流企业将物流状态信息发送给跨境电子商务平台。

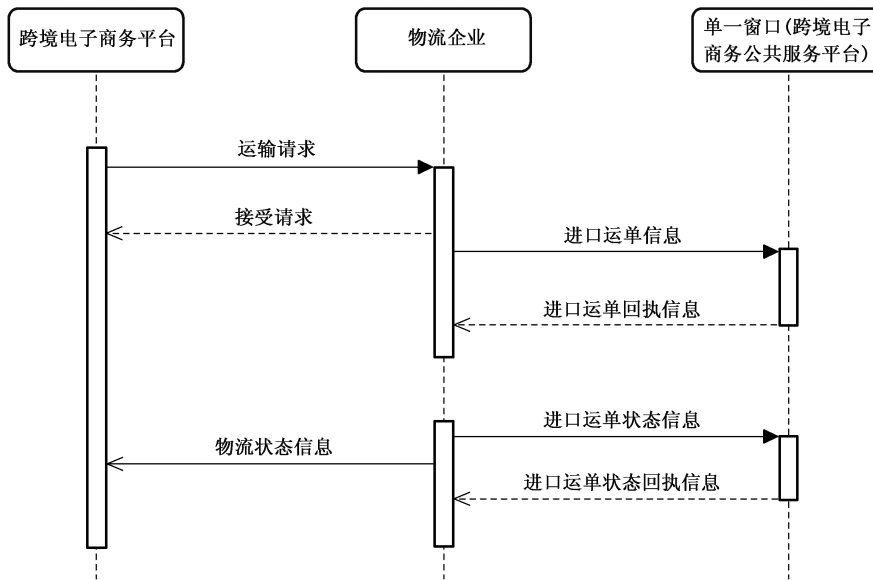


图 1 跨境电子商务进口物流信息交换流程

5.2 出口物流信息交换流程

5.2.1 跨境电子商务出口物流信息交换涉及的相关方有跨境电子商务平台、物流企业、单一窗口(跨境电子商务公共服务平台)、海关监管场所。

5.2.2 跨境电子商务出口物流信息产生和交换的基本流程见图 2:

- a) 在出口订单完成支付后,跨境电子商务平台向物流企业发起运输请求信息;
- b) 物流企业将出口运单信息发送给单一窗口(跨境电子商务公共服务平台),单一窗口(跨境电子商务公共服务平台)以出口运单回执报文形式将信息发送给物流企业;
- c) 出口商品抵达海关监管场所,并报关成功后,海关监管场所以运抵单报文形式将信息发送给单一窗口(跨境电子商务公共服务平台),单一窗口(跨境电子商务公共服务平台)以运抵单回执

报文形式将信息发送给海关监管场所；

- d) 配送期间,物流企业将物流状态信息发送给跨境电子商务平台,直到商品运抵海关监管场所。

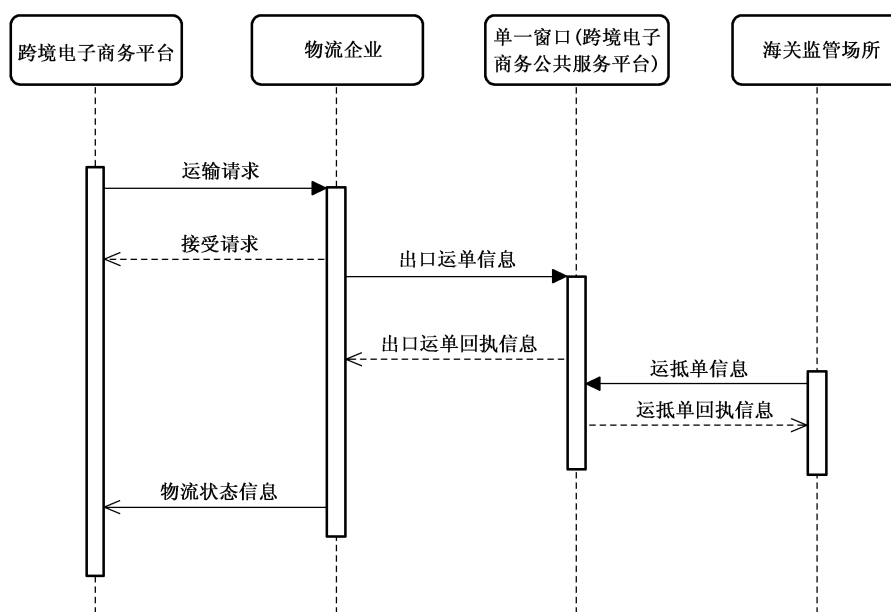


图 2 跨境电子商务出口物流信息交换流程

6 物流信息交换基本内容

6.1 报文种类

跨境电子商务物流业务中包括运输请求信息、进口运单信息、进口运单回执信息、进口运单状态信息、进口运单状态回执信息、出口运单信息、出口运单回执信息、运抵单信息、运抵单回执信息、物流状态信息等信息交换报文见表 1。

表 1 信息交换报文种类

序号	报文名称	发送方	接收方
1	运输请求信息	跨境电商电子商务平台	物流企业
2	进口运单信息	物流企业	单一窗口(跨境电商电子商务公共服务平台)
3	进口运单回执信息	单一窗口(跨境电商电子商务公共服务平台)	物流企业
4	进口运单状态信息	物流企业	单一窗口(跨境电商电子商务公共服务平台)
5	进口运单状态回执信息	单一窗口(跨境电商电子商务公共服务平台)	物流企业
6	出口运单信息	物流企业	单一窗口(跨境电商电子商务公共服务平台)
7	出口运单回执信息	单一窗口(跨境电商电子商务公共服务平台)	物流企业
8	运抵单信息	海关监管场所	单一窗口(跨境电商电子商务公共服务平台)
9	运抵单回执信息	单一窗口(跨境电商电子商务公共服务平台)	海关监管场所
10	物流状态信息	物流企业	跨境电商电子商务平台

6.2 报文数据类型

交换报文中使用的数据类型见表 2。

表 2 数据类型

数据类型	说明
C	字符型
N	数值型
..	字符型数据的最小长度到最大长度的分隔符
,	区分数字字符个数与小数点后小数位数的分隔符,即“,”前为数字字符个数,“,”后为小数点后小数位数

6.3 报文数据结构



6.3.1 运输请求信息

6.3.1.1 描述

该报文是跨境电子商务物流业务中,跨境电子商务平台向物流企业发送的运输请求信息。

6.3.1.2 信息项说明

该信息交换涉及的数据元说明见表 3。

表 3 运输请求信息数据元

序号	字段名	英文名称	数据类型	必填	说明
1	订单编号	orderNo	C..60	是	交易平台的订单编号
2	请求时间	appTime	C14	是	企业报送时间。格式:yyyyMMddHHmmss
3	物流企业代码	logisticsCode	C..18	是	物流企业的海关注册登记编号
4	物流企业名称	logisticsName	C..100	是	物流企业在海关注册登记的名称
5	产品名称	productName	C..100	是	运输的产品
6	毛重	grossWeight	N19,5	是	单位为千克
7	件数	packNo	N9	是	单个运单下包裹数
8	收货人	consignee	C..100	是	—
9	收货地址	consigneeAddress	C..200	是	—

6.3.2 进口运单信息报文

6.3.2.1 描述

该报文是跨境电子商务进口业务中,物流企业向单一窗口(跨境电子商务公共服务平台)发送的货物运单信息。

6.3.2.2 信息项说明

该信息交换涉及的数据元说明见表 4。

表 4 进口运单信息数据元

序号	字段名	英文名称	数据类型	必填	说明
1	系统唯一序号	guid	C36	是	—
2	报送类型	appType	C1	是	企业报送类型。1——新增,2——变更,3——删除
3	报送时间	appTime	C14	是	企业报送时间。格式:yyyyMMddHHmmss
4	业务状态	appStatus	C..3	是	业务状态:1——暂存,2——申报
5	物流企业代码	logisticsCode	C..18	是	物流企业的海关注册登记编号
6	物流企业名称	logisticsName	C..100	是	物流企业在海关注册登记的名称
7	物流运单编号	logisticsNo	C..60	是	物流企业的运单包裹面单号
8	提运单号	billNo	C..37	否	直购进口为海运提单、空运总单或汽车载货清单
9	订单编号	orderNo	C..60	是	交易平台的订单编号
10	运费	freight	N19,5	是	商品运输费用
11	保价费	insuredFee	N19,5	是	商品保险费用
12	币制	currency	C3	是	限定为人民币
13	毛重	grossWeight	N19,5	是	单位为千克
14	件数	packNo	N9	是	单个运单下包裹数
15	主要货运信息	goodsInfo	C..200	否	配送的商品信息,包括商品名称、数量等
16	收货人姓名	goodsInfo	C..100	是	收货人姓名
17	收货人地址	consigneeAddress	C..200	是	收货地址
18	收货人电话	consigneeTelephone	C..50	是	收货人电话号码
19	备注	note	C..1000	否	—

6.3.3 进口运单回执信息报文

6.3.3.1 描述

该报文是跨境电子商务进口业务中,单一窗口(跨境电子商务公共服务平台)向物流企业发送的进口运单处理回执信息。

6.3.3.2 信息项说明

该信息交换涉及的数据元说明见表 5。

表 5 进口运单回执信息数据元

序号	字段名	英文名称	数据类型	必填	说明
1	系统唯一序号	guid	C36	是	—
2	物流企业代码	logisticsCode	C..18	是	物流企业的海关注册登记编号
3	物流运单编号	logisticsNo	C..60	是	物流企业的运单包裹面单号
4	回执状态	returnStatus	C1..10	是	操作结果(2 电子口岸申报中/3 发送海关成功/4 发送海关失败/100 海关退单/120 海关入库),若小于 0 数字表示处理异常回执
5	回执时间	returnTime	C17	是	操作时间(格式:yyyyMMddHHmmssfff)
6	回执信息	returnInfo	C..1000	是	备注(如:退单原因)

6.3.4 进口运单状态信息报文

6.3.4.1 描述

该报文是跨境电子商务进口业务中,物流企业向单一窗口(跨境电子商务公共服务平台)发送的进口运单物流状态信息。

6.3.4.2 信息项说明

该信息交换涉及的数据元说明见表 6。

表 6 进口运单状态信息数据元

序号	字段名	英文名称	数据类型	必填	说明
1	系统唯一序号	guid	C36	是	—
2	报送类型	appType	C1	是	企业报送类型。1——新增,2——变更,3——删除
3	报送时间	appTime	C14	是	企业报送时间。格式:yyyyMMddHHmmss
4	业务状态	appStatus	C..3	是	业务状态:1——暂存,2——申报
5	物流企业代码	logisticsCode	C..18	是	物流企业的海关注册登记编号
6	物流企业名称	logisticsName	C..100	是	物流企业在海关注册登记的名称
7	物流运单编号	logisticsNo	C..60	是	物流企业的运单包裹面单号
8	物流运单状态	logisticsStatus	C1	是	物流签收状态
9	物流状态时间	logisticsTime	C14	是	物流状态发生的实际时间。格式:yyyyMMddH-Hmmss
10	备注	note	C..1000	否	—

6.3.5 进口运单状态回执信息报文

6.3.5.1 描述

该报文是跨境电子商务进口业务中,单一窗口(跨境电子商务公共服务平台)向物流企业发送的进

口运单物流状态回执信息。

6.3.5.2 信息项说明

该信息交换涉及的数据元说明见表 7。

表 7 进口运单状态回执信息数据元

序号	字段名	英文名称	数据类型	必填	说明
1	系统唯一序号	guid	C36	是	—
2	物流企业代码	logisticsCode	C..18	是	物流企业的海关注册登记编号
3	物流运单编号	logisticsNo	C..60	是	物流企业的运单包裹面单号
4	物流状态	logisticsStatus	C1	是	物流签收状态
5	回执状态	returnStatus	C1..10	是	操作结果(2 电子口岸申报中/3 发送海关成功/4 发送海关失败/100 海关退单/120 海关入库),若小于 0 数字表示处理异常回执
6	回执时间	returnTime	C17	是	操作时间(格式:yyyyMMddHHmmssfff)
7	回执信息	returnInfo	C..1000	是	备注(如:退单原因)

6.3.6 出口运单信息报文

6.3.6.1 描述

该报文是跨境电子商务出口业务中,物流企业向单一窗口(跨境电子商务公共服务平台)发送的出口运单报文信息。

6.3.6.2 信息项说明

该信息交换涉及的数据元说明见表 8。

表 8 出口运单信息数据元

序号	字段名	英文名称	数据类型	必填	说明
1	系统唯一序号	guid	C36	是	—
2	报送类型	appType	C1	是	企业报送类型。1——新增,2——变更,3——删除
3	报送时间	appTime	C14	是	企业报送时间。格式:yyyyMMddHHmmss
4	报送状态	appStatus	C1	是	业务状态:1——暂存,2——申报
5	物流企业代码	logisticsCode	C..18	是	物流企业的海关注册登记编号
6	物流企业名称	logisticsName	C..100	是	物流企业在海关注册登记的名称
7	物流运单编号	logisticsNo	C..60	是	物流企业的运单包裹面单号
8	运费	freight	N19,5	是	商品运输费用
9	保价费	insuredFee	N19,5	是	商品保险费用

表 8 出口运单信息数据元 (续)

序号	字段名	英文名称	数据类型	必填	说明
10	币制	currency	C3	是	海关报关币制符号代码
11	毛重	grossWeight	N19,5	是	单位为千克
12	件数	packNo	N9	是	单个运单下包裹数
13	主要货物信息	goodsInfo	C..200	是	物流企业可验视的商品信息
14	电商企业代码	ebcCode	C..18	否	电商企业的海关代码或统一社会信用代码
15	电商企业名称	ebcName	C..100	否	电商企业的海关备案名称(电子口岸校验名称)
16	电商企业电话	ebcTelephone	C..50	否	—
17	备注	note	C..1000	否	—

6.3.7 出口运单回执信息报文

6.3.7.1 描述

该报文是跨境电子商务出口业务中,单一窗口(跨境电子商务公共服务平台)向物流企业发送的出口运单回执报文信息。

6.3.7.2 信息项说明

该信息交换涉及的数据元说明见表 9。

表 9 出口运单回执信息数据元

序号	字段名	英文名称	数据类型	必填	说明
1	系统唯一序号	guid	C36	是	—
2	物流企业代码	logisticsCode	C..18	是	物流企业的海关注册登记编号或统一社会信用代码
3	物流运单编号	logisticsNo	C..80	是	物流企业运单的包裹面单号
4	回执状态	returnStatus	C1..10	是	操作结果(1 电子口岸已暂存/2 电子口岸申报中/3 发送海关成功/4 发送海关失败/100 海关退单/120 海关入库等),若小于 0 数字表示处理异常回执
5	回执时间	returnTime	C17	是	操作时间(格式:yyyyMMddHHmmssfff)
6	回执信息	returnInfo	C..1000	是	备注(如:退单原因)

6.3.8 运抵单信息报文

6.3.8.1 描述

该报文是跨境电子商务出口业务中,海关监管场所向单一窗口(跨境电子商务公共服务平台)发送的运抵单信息。

6.3.8.2 信息项说明

该信息交换涉及的数据元说明见表 10。

表 10 运抵单信息数据元

序号	字段名	英文名称	数据类型	必填	说明
1	系统唯一序号	guid	C36	是	—
2	报送类型	appType	C1	是	企业报送状态。1——暂存,2——申报
3	报送时间	appTime	C14	是	企业报送时间。格式:yyyyMMddHHmmss
4	报送状态	appStatus	C1	是	企业报送状态。1——暂存,2——申报
5	申报地海关代码	customsCode	C4	是	办理通关手续的海关编号
6	企业唯一编号	copNo	C..30	是	企业内部标识单证的编号
7	电子口岸编号	preNo	C18	否	电子口岸标识单证的编号
8	监管场所经营人代码	operatorCode	C..18	是	监管场所经营人的海关注册登记编号
9	监管场所经营人名称	operatorName	C..100	是	监管场所经营人的海关注册登记名称
10	监管场所代码	loctNo	C..10	否	同一申报地海关下有多个跨境电子商务的监管场所,需要填写区分
11	进出口标记	ieFlag	C1	是	I 进口/E 出口
12	运输方式	trafMode	C1	是	海关报关运输方式代码
13	提运单号	billNo	C..37	否	货物提单或运单的海运提单、空运总单或汽车载货清单
14	境内运输工具编号	domesticTrafNo	C..100	是	运往海关监管场所的运输工具编号,例如车牌号
15	物流企业代码	logisticsCode	C..18	是	物流企业的海关注册登记编号或统一社会信用代码
16	物流企业名称	logisticsName	C..100	是	物流企业的登记名称
17	报文总数	msgCount	N9	是	拆分后的报文总数。未拆分的填 1,拆分的填实际数量
18	报文序号	msgSeqNo	N9	是	当前报文序号。以 1 开始的报文顺序号,未拆分的填 1,拆分的报文需要连续编号,不得跳号
19	物流运单编号	logisticsNo	C..80	是	物流企业运单的包裹面单号
20	总包号	totalPackageNo	C..37	否	物流企业对于一个提运单下含有多个大包的托盘编号(邮件为邮袋号)
21	备注	note	C..1000	否	—

6.3.9 运抵单回执信息报文

6.3.9.1 描述

该报文是跨境电子商务出口业务中,单一窗口(跨境电子商务公共服务平台)向海关监管场所发送

的运抵单回执信息。

6.3.9.2 信息项说明

该信息交换涉及的数据元说明见表 11。

表 11 运抵单回执信息数据元

序号	字段名	英文名称	数据类型	必填	说明
1	系统唯一序号	guid	C36	是	—
2	监管场所经营人代码	operatorCode	C..18	是	监管场所经营人的海关注册登记编号
3	物流企业代码	logisticsCode	C..18	是	物流企业的海关注册登记编号或统一社会信用代码
4	企业唯一编号	copNo	C..30	是	企业唯一标识单证的编号
5	电子口岸编号	preNo	C18	是	电子口岸标识单证的编号
6	提运单号	billNo	C..37	是	提单或总运单的编号
7	报文序号	msgSeqNo	N9	是	当前报文序号。以 1 开始的报文顺序号,未拆分的填 1,拆分的报文需要连续编号,不得跳号
8	回执状态	returnStatus	C1..10	是	操作结果(1 电子口岸已暂存/2 电子口岸申报中/3 发送海关成功/4 发送海关失败/100 海关退单/120 海关入库等),若小于 0 数字表示处理异常回执
9	回执时间	returnTime	C17	是	操作时间(格式:yyyyMMddHHmmssfff)
10	回执信息	returnInfo	C..1000	是	备注(如:退单原因)

6.3.10 物流状态信息

6.3.10.1 描述

该报文是跨境电子商务物流业务中,物流企业向跨境电子商务平台发送的物流状态信息。

6.3.10.2 信息项说明

该信息交换涉及的数据元说明见表 12。

表 12 物流状态信息数据元

序号	字段名	英文名称	数据类型	必填	说明
1	订单编号	orderNo	C..60	是	交易平台的订单编号
2	请求时间	appTime	C14	是	企业报送时间。格式:yyyyMMddHHmmss
3	物流企业代码	logisticsCode	C..18	是	物流企业的海关注册登记编号
4	物流企业名称	logisticsName	C..100	是	物流企业在海关注册登记的名称
5	产品名称	productName	C..100	是	运输的产品

表 12 物流状态信息数据元（续）

序号	字段名	英文名称	数据类型	必填	说明
6	毛重	grossWeight	N19,5	是	单位为千克
7	件数	packNo	N9	是	单个运单下包裹数
8	状态变更时间	statusChangeTime	C14	是	格式:yyyyMMddHHmmss

7 通信接口

7.1 通信协议

报文传输应采用 HTTPS 协议,数据发送采用 POST 方式。

7.2 报文协议

信息交换报文可采用 XML 类型文件,报文样例见附录 A。

数据交换的结构和标志的定义,以及 XML 的 DATA 和 Schema 结构应符合国际组织 W3C 可扩展标记语言的规定。其中,XML Schema 样例见附录 B。

附 录 A
(资料性)
报 文 样 例

以下给出报文样例：

```

<? xml version="1.0" encoding="UTF-8"?>
<ceb:CEB303Message guid="311af125-6fed-4603-8c5d-49b1fa4b4b9b" version="1.0" xmlns:ceb
=" http://www.chinaport.gov.cn/ceb" xmlns:xsi=" http://www.w3.org/2001/XMLSchema-in-
stance">
  <ceb:Order>
    <ceb:OrderHead>
      <ceb:guid>704ea0f1-b229-4e89-9f2f-c2e550e95c86</ceb:guid>
      <ceb:appType>1</ceb:appType>
      <ceb:appTime>20180507153001</ceb:appTime>
      <ceb:appStatus>2</ceb:appStatus>
      <ceb:orderType>E</ceb:orderType>
      <ceb:orderNo>order2018050711340001</ceb:orderNo>
      <ceb:ebpCode>1105910159</ceb:ebpCode>
      <ceb:ebpName>XXXXX 有限公司</ceb:ebpName>
      <ceb:ebcCode>1105910159</ceb:ebcCode>
      <ceb:ebcName>XXXXX 有限公司</ceb:ebcName>
      <ceb:goodsValue>12345678912345.12345</ceb:goodsValue>
      <ceb:freight>0</ceb:freight>
      <ceb:currency>142</ceb:currency>
      <ceb:note>test</ceb:note>
    </ceb:OrderHead>
    <ceb:OrderList>
      <ceb:itemNo>AF001-001</ceb:itemNo>
      <ceb:itemName>盒子</ceb:itemName>
      <ceb:itemDescribe>盒子</ceb:itemDescribe>
      <ceb:barCode>2345123</ceb:barCode>
      <ceb:unit>aaa</ceb:unit>
      <ceb:currency>aaa</ceb:currency>
      <ceb:qty>100</ceb:qty>
      <ceb:price>20</ceb:price>
      <ceb:totalPrice>2000</ceb:totalPrice>
      <ceb:note>test</ceb:note>
    </ceb:OrderList>
  </ceb:Order>
  <ceb:Order>
    <ceb:OrderHead>
      <ceb:guid>704ea0f1-b229-4e89-9f2f-c2e550e95c86</ceb:guid>

```

```

    <ceb:appType>1</ceb:appType>
    <ceb:appTime>20180507153001</ceb:appTime>
    <ceb:appStatus>2</ceb:appStatus>
    <ceb:orderType>E</ceb:orderType>
    <ceb:orderNo>order2018050711340001</ceb:orderNo>
    <ceb:ebpCode>1105910159</ceb:ebpCode>
    <ceb:ebpName>XXXXX 有限公司</ceb:ebpName>
    <ceb:ebcCode>1105910159</ceb:ebcCode>
    <ceb:ebcName>XXXXX 有限公司</ceb:ebcName>
    <ceb:goodsValue>12345678912345.12345</ceb:goodsValue>
    <ceb:freight>0</ceb:freight>
    <ceb:currency>142</ceb:currency>
    <ceb:note>test</ceb:note>
  </ceb:OrderHead>
  <ceb:OrderList>
    <ceb:itemNo>AF001-001</ceb:itemNo>
    <ceb:itemName>盒子</ceb:itemName>
    <ceb:itemDescribe>盒子</ceb:itemDescribe>
    <ceb:barCode>2345123</ceb:barCode>
    <ceb:unit>aaa</ceb:unit>
    <ceb:currency>aaa</ceb:currency>
    <ceb:qty>100</ceb:qty>
    <ceb:price>20</ceb:price>
    <ceb:totalPrice>2000</ceb:totalPrice>
    <ceb:note>test</ceb:note>
  </ceb:OrderList>
</ceb:Order>
<ceb:Order>
  <ceb:OrderHead>
    <ceb:guid>704ea0f1-b229-4e89-9f2f-c2e550e95c86</ceb:guid>
    <ceb:appType>1</ceb:appType>
    <ceb:appTime>20180507153001</ceb:appTime>
    <ceb:appStatus>2</ceb:appStatus>
    <ceb:orderType>E</ceb:orderType>
    <ceb:orderNo>order2018050711340001</ceb:orderNo>
    <ceb:ebpCode>1105910159</ceb:ebpCode>
    <ceb:ebpName>XXXXX 有限公司</ceb:ebpName>
    <ceb:ebcCode>1105910159</ceb:ebcCode>
    <ceb:ebcName>XXXXX 有限公司</ceb:ebcName>
    <ceb:goodsValue>12345678912345.12345</ceb:goodsValue>
    <ceb:freight>0</ceb:freight>
    <ceb:currency>142</ceb:currency>
    <ceb:note>test</ceb:note>
  </ceb:OrderHead>

```



```
</ceb:OrderHead>
<ceb:OrderList>
  <ceb:itemNo>AF001-001</ceb:itemNo>
  <ceb:itemName>盒子</ceb:itemName>
  <ceb:itemDescribe>盒子</ceb:itemDescribe>
  <ceb:barCode>2345123</ceb:barCode>
  <ceb:unit>aaa</ceb:unit>
  <ceb:currency>aaa</ceb:currency>
  <ceb:qty>100</ceb:qty>
  <ceb:price>20</ceb:price>
  <ceb:totalPrice>2000</ceb:totalPrice>
  <ceb:note>test</ceb:note>
</ceb:OrderList>
</ceb:Order>
</ceb:CEB303Message>
```



附 录 B
(资料性)
XML Schema 样例

以下给出 XML Schema 样例:

```

<? xml version="1.0" encoding="UTF-8"?>
<xs:schema xmlns:xs="http://www.w3.org/2001/XMLSchema" elementFormDefault="qualified" targetNamespace="http://www.chinaport.gov.cn/ceb" xmlns:ceb="http://www.chinaport.gov.cn/ceb">
  <xs:element name="CEB303Message">
    <xs:complexType>
      <xs:sequence>
        <xs:element maxOccurs="unbounded" ref="ceb:Order"/>
      </xs:sequence>
      <xs:attribute name="guid" use="required"/>
      <xs:attribute name="version" use="required" type="xs:decimal"/>
    </xs:complexType>
  </xs:element>
  <xs:element name="Order">
    <xs:complexType>
      <xs:sequence>
        <xs:element ref="ceb:OrderHead"/>
        <xs:element ref="ceb:OrderList"/>
      </xs:sequence>
    </xs:complexType>
  </xs:element>
  <xs:element name="OrderHead">
    <xs:complexType>
      <xs:sequence>
        <xs:element ref="ceb:guid"/>
        <xs:element ref="ceb:appType"/>
        <xs:element ref="ceb:appTime"/>
        <xs:element ref="ceb:appStatus"/>
        <xs:element ref="ceb:orderType"/>
        <xs:element ref="ceb:orderNo"/>
        <xs:element ref="ceb:ebpCode"/>
        <xs:element ref="ceb:ebpName"/>
        <xs:element ref="ceb:ebcCode"/>
        <xs:element ref="ceb:ebcName"/>
        <xs:element ref="ceb:goodsValue"/>
        <xs:element ref="ceb:freight"/>
        <xs:element ref="ceb:currency"/>
      </xs:sequence>
    </xs:complexType>
  </xs:element>

```

```

        <xs:element ref="ceb:note"/>
    </xs:sequence>
</xs:complexType>
</xs:element>
<xs:element name="guid" type="xs:string"/>
<xs:element name="appType" type="xs:integer"/>
<xs:element name="appTime" type="xs:integer"/>
<xs:element name="appStatus" type="xs:integer"/>
<xs:element name="orderType" type="xs:NCName"/>
<xs:element name="orderNo" type="xs:NCName"/>
<xs:element name="ebpCode" type="xs:integer"/>
<xs:element name="ebpName" type="xs:NCName"/>
<xs:element name="ebcCode" type="xs:integer"/>
<xs:element name="ebcName" type="xs:NCName"/>
<xs:element name="goodsValue" type="xs:decimal"/>
<xs:element name="freight" type="xs:integer"/>
<xs:element name="OrderList">
    <xs:complexType>
        <xs:sequence>
            <xs:element ref="ceb:itemNo"/>
            <xs:element ref="ceb:itemName"/>
            <xs:element ref="ceb:itemDescribe"/>
            <xs:element ref="ceb:barCode"/>
            <xs:element ref="ceb:unit"/>
            <xs:element ref="ceb:currency"/>
            <xs:element ref="ceb:qty"/>
            <xs:element ref="ceb:price"/>
            <xs:element ref="ceb:totalPrice"/>
            <xs:element ref="ceb:note"/>
        </xs:sequence>
    </xs:complexType>
</xs:element>
<xs:element name="itemNo" type="xs:NCName"/>
<xs:element name="itemName" type="xs:NCName"/>
<xs:element name="itemDescribe" type="xs:NCName"/>
<xs:element name="barCode" type="xs:integer"/>
<xs:element name="unit" type="xs:NCName"/>
<xs:element name="qty" type="xs:integer"/>
<xs:element name="price" type="xs:integer"/>
<xs:element name="totalPrice" type="xs:integer"/>
<xs:element name="currency" type="xs:NMTOKEN"/>
<xs:element name="note" type="xs:NCName"/>
</xs:schema>

```

参 考 文 献

- [1] GB/T 14805.1—2007 行政、商业和运输业电子数据交换(EDIFACT) 应用级语法规则(语法版本号:4,语法发布号:1) 第1部分:公用的语法规则
- [2] GB/T 36597—2018 建立国际贸易单一窗口指南
- [3] GB/T 37146—2018 跨境电子商务电子舱单基础信息描述
- [4] 关于跨境电子商务统一版信息化系统企业接入事宜的公告(中华人民共和国海关总署公告〔2018〕56号)
- [5] 关于修订跨境电子商务统一版信息化系统企业接入报文规范的公告(中华人民共和国海关总署公告〔2018〕113号)
- [6] 叶红玉,刘小聪.跨境电商通关实务[M].北京:中国人民大学出版社,2018.
-